

Den här bruksanvisningen beskriver den grundläggande användningen av utrustningen. Mer detaljerad information finns i användarhandboken.

Alla märkes- och produktnamn är varumärken, registrerade varumärken eller servicemärken som tillhör respektive rättighetsinnehavare.

Kontroller

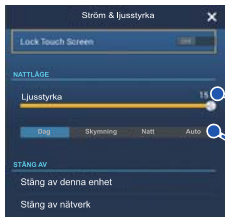


Hem-ikon

Öppnar Hem-skärmen.



Visar ikoner
(Långt tryck för att redigera/ta bort ikon)

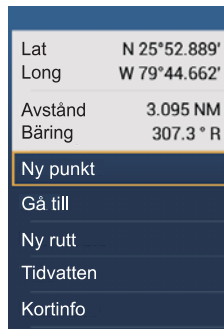


Strömknapp

- Sätter på/stänger av.
- Justering av skärmens ljusstyrka.
- Väljer bakgrundsfärg.

Sjökortsplotter

Funktioner med pop-up meny



Pop-up meny
Välj menyobjekt.

Hur man markerar den valda positionen:

Ny punkt

Hur man förflyttar sig till den valda positionen:

Gå till

Hur man skapar en rutt:

Ny rutt

Välj ett objekt eller en position för att visa tillhörande pop-up meny.

Välj alla märken för rутten. Vid den sista markeringen, välj [Avsluta Rutt].

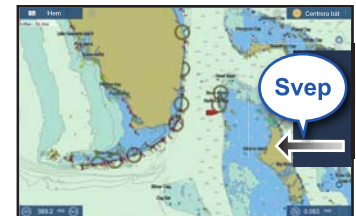
Hur man visar navdata



Hur man visar quick-sida



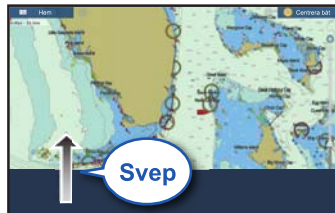
Hur man visar sidomenyn



Funktionsåtgärd



Hur man visar lagermenyn



Hur man växlar orienteringsläge



Radar

Hur man växlar mellan TX och STBY

TX ikon

: TX

: Standby

Knacka

Hur man använder EBL, VRM

Knacka

Knacka EBL/VRM

Knacka

Justera
Radera

ELLER

Drag
EBL

Drag reglaget/
knacka på
linjalen.

Ex. EBL

Hur man justerar förstärkningen, sjö-/regnkluttr; reducerar interferens

Knacka

Enkelknack

Manuell justering

- Knacka på "manuellt" val.
- Drag reglaget / knacka på linjalen för att ställa in.

Ekolod

Hur man väljer användningsfrekvens, funktionsläge, automatiskläge; justera gain

Knacka

Enkelknack

Autoläge

Gain

Hur man växlar mellan TX och STBY

Knacka

Avstånd 2.904 NM
Djup 27.2 m
Ny punkt
Gå till
Frekvens

Fiskalarm AV
TX/STBY PA

ON = sändning;
OFF = standby

Manuell gainjustering

- Sätt [Manuell] till ON.
- Knacka [HF Gain] / [LF Gain].
- Drag reglaget/knacka på linjalen för att ställa in.